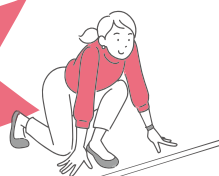


2024年度 女性の再チャレンジ支援事業

女性のための



要申込み

起業相談

「何かを始めたい」「でも、どうすればいいかわからない」という女性の皆様、ぜひご相談ください。
起業やNPO活動、地域活動を始めたいという方々が一歩踏み出すために必要なことを、
実績豊富な女性の相談員と一緒に考えていきます。

相談員

久野 美奈子氏

特定非営利活動法人
起業支援ネット 代表理事

相談料

1回 1,000円

(対面相談の場合は現金、オンライン相談
の場合はクレジットカードによるオンライン
決済にてお支払い)

対

象

起業、NPO活動、地域活動等に意欲のある女性

対面相談

相談日

5月～8月の各月 第3水曜日
※相談日詳細は裏面参照

会場

愛知県女性総合センター
(ウィルあいち)
〔名古屋市東区上笠杉町1番地〕

オンライン相談

相談日

9月～2月の各月 第3水曜日
※相談日詳細は裏面参照

会場

ビデオ会議ツールZoom
※事前に通信環境をご確認ください。
通信料は自己負担となります

相談時間

①13:00～13:45 ②14:00～14:45
③15:00～15:45 ④16:00～16:45

定員

1日 4名 (先着順/定員になり次第締切)

申込

欄外のURL又は裏面の申込書で
相談予定日の1週間前まで(必着)に要申込み。

※相談員は、都合により変更となる場合がありますので、あらかじめご了承ください。

お申込みはこちらから

<https://www.aichi-dks.or.jp/event.html>



女性のための起業相談申込書

○Eメール：willkouza@aichi-dks.or.jp

○FAX：(052)962-2477

希望日時	第1希望：	年	月	日(水)	希望相談時間〔	〕
	第2希望：	年	月	日(水)	希望相談時間〔	〕
	〈相談日〉	【対 面】 5月15日・6月19日・7月17日・8月21日 【オンライン】 9月18日・10月16日・11月20日・12月18日・1月15日・2月19日				
	〈相談時間〉	①13:00～13:45 ②14:00～14:45 ③15:00～15:45 ④16:00～16:45				
住所	〒					
氏名	ふりがな	電話番号	() —			
		FAX番号	() —			
メールアドレス	決定通知をお送りいたしますので、パソコンのメールが受信できるメールアドレス、若しくは受信ドメイン(@aichi-dks.or.jp)の指定をお願いいたします。					
<p>○チャレンジしたい分野について、該当する項目に○印をつけてください。(複数可) ・ 起業 ・ NPO活動 ・ 地域活動</p> <p>○職歴(業種・役職など)、活動歴(PTA、ボランティア、サークル等)を記載してください。</p> <p>○相談の主な内容を具体的に記載してください。</p> <p>○起業したい分野を記載してください。※起業の方のみご記入ください。</p>						

申込書に記載の個人情報は、相談員への情報提供、当事業に関する事務処理及び、当財団からのご案内に利用させていただきます。

注意事項

※受講通知は、お申込みが専用フォーム、メールの場合はメールで、FAXの場合はFAXでご連絡します。受信可能な方法でお申込みください。「受講通知」をお受取りいただいた時点で、お申込みが完了します。

万が一受講について財団から連絡がない場合は、大変恐れ入りますが、財団にお問い合わせください。

※キャンセルされる場合は、速やかにご連絡ください。

※納入された相談料は、原則としてお返ししません。

お問合せ・申込先

公益財団法人
あいち男女共同参画財団企画協働課

〒461-0016 名古屋市東区上笠杉町1番地 ウィルあいち内

■ TEL(052)962-2512 ■ FAX(052)962-2477

■ Eメール willkouza@aichi-dks.or.jp

ホームページ <https://www.aichi-dks.or.jp/>

