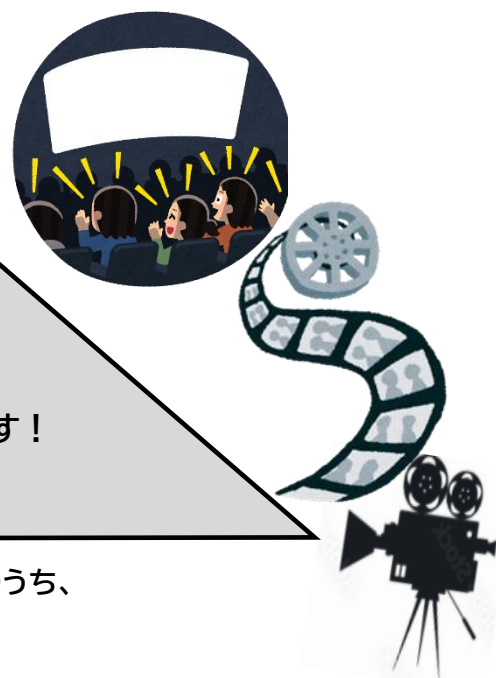


映画祭 ボランティア 大募集!!

一緒に盛り上げてくれる運営ボランティアを募集しています！
是非、ご応募ください！



- 活動日：映画祭開催期間 2026年9月2日(水)～6日(日)のうち、
1日以上(時間帯は裏面)
このほか7月10日(金)はリーフレット発送作業。
- 活動場所：ウィルあいち(名古屋市東区上笠杉町)
ミッドランドスクエア シネマ(名古屋市中村区名駅)
- 活動内容：◇映画祭の会場運営(もぎり、受付、会場内整理・誘導、ゲスト控室対応、会場設営など)
◇写真撮影(ウィルあいち会場のみ)
- 参加条件：チームワークを大切にでき、責任ある行動ができる方
- 説明会：8月22日(土)
 - ◆ウィル会場の業務・・・ウィルあいち内会議室 PM 1時～(60分程度を予定)
※説明会会場(ウィル会場)の詳細は、当財団から個別に事前連絡いたします。
※初めてボランティアに参加される方は、説明会には必ずご出席をお願いします。
※写真撮影の担当をご希望の方は研修会を説明会終了後に行います。
 - ◆ミッド会場の業務・・・オンラインで実施予定 AM 10時～(30分程度を予定)
- 申込締切：8月7日(金)
- その他：交通費や日当などの支給はありません。
会期中は昼食時に弁当を支給(ウィル会場のみ)します。

【申込方法】

公益財団法人あいち男女共同参画財団ホームページ
<https://www.aichi-dks.or.jp/movie-volunteer>
フォームで申込みができます。
FAX、郵送又はEメールの場合は、裏面の申込書に
記入の上ご応募していただくことも可能です。
※FAX 番号 052(962)2477
※E-mail kikaku@aichi-dks.or.jp

あいち国際女性映画祭
ホームページ



映画祭ボランティア
申込専用フォーム



映画祭ボランティア登録申込書

FAX番号 052(962)2477

（ふりがな） 氏名		生年月日 （西暦）	年 （歳）	月
住所	〒			
電話	自宅	（ ）	携帯	（ ）
メールアドレス	映画祭ボランティアの経験について 初めて ・ 2回以上			

希望のボランティア活動がございましたら○印を付けてください。

* 人数によりましては、ご希望に添えないこともあります。

- ① 運営(受付及び会場案内等) ② 写真撮影

映画祭期間中の活動について

- ★ 希望日・時間帯に○印をご記入ください。
- ★ 後日、実際の活動時間・場所をお知らせします。
- ★ 都合が悪くなった場合には、必ず事前に事務局(Tel 052-962-2520)へご連絡ください。

【募集人数】

- ・会場設営 30人
- ・ウィル会場 各日50人
- ・ミッド会場 各日 5人

上映日等 時間帯	会場設営 (ウィル会場)のみ 夜間上映 (ミッド会場)	上映日	上映日	上映日	上映日
		9/2 (水)	9/3 (木)	9/4 (金)	9/5 (土)
終日(夜間含む) 9時00分～21時00分					
終日(夜間無し) 9時00分～18時00分					

リーフレット発送作業ボランティアご協力についてのお願い

(映画祭会期前のご協力をお願いします) 作業場所:ウィルあいち会議室

映画祭リーフレット発送作業日: 7月10日(金) 10時～(15時終了予定)

- ※参加の可否について、当てはまる方に○印を付けて下さい。
- ※ご協力いただける方には、事務局から別途ご連絡いたします。

参加の可否	参加可能	参加不可
-------	------	------



ウィルあいち交通案内

- 地下鉄「名古屋城」駅2番出口 東へ徒歩約10分
- 名鉄瀬戸線「東大手」駅 南へ徒歩約8分
- 基幹バス、名鉄バス「市役所」下車 東へ徒歩約10分
- 市バス幹名駅1「市政資料館南」下車 北へ徒歩約5分

* ご記入いただいた個人情報は、映画祭ボランティアの活動実施及び連絡、財団作成のリーフレットの送付並びにボランティア保険の加入に利用させていただきます。

あいち国際女性映画祭
Aichi International Women's Film Festival
映画祭情報を発信しています。



X



Instagram



Facebook